


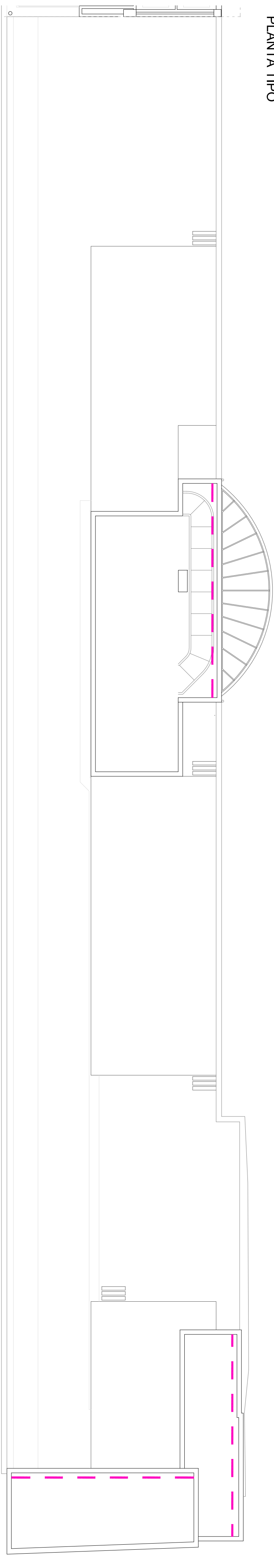
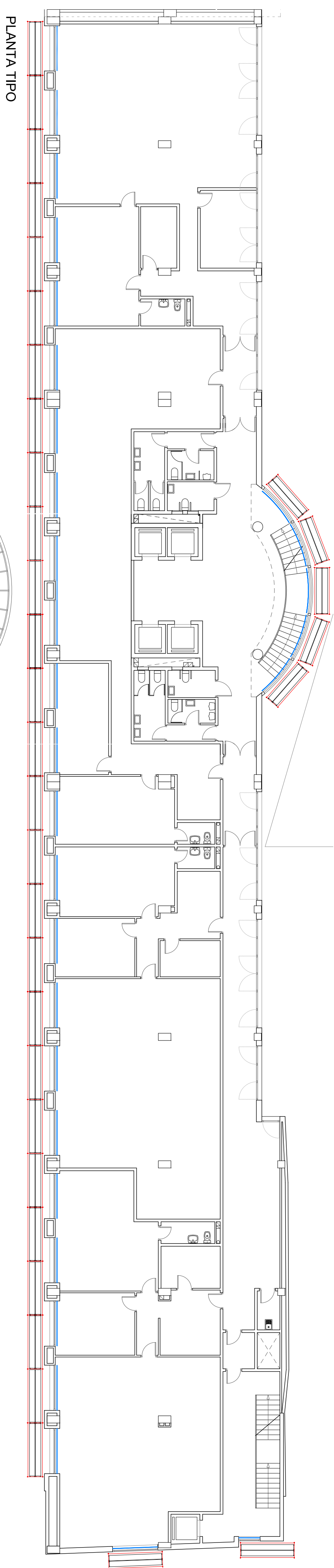
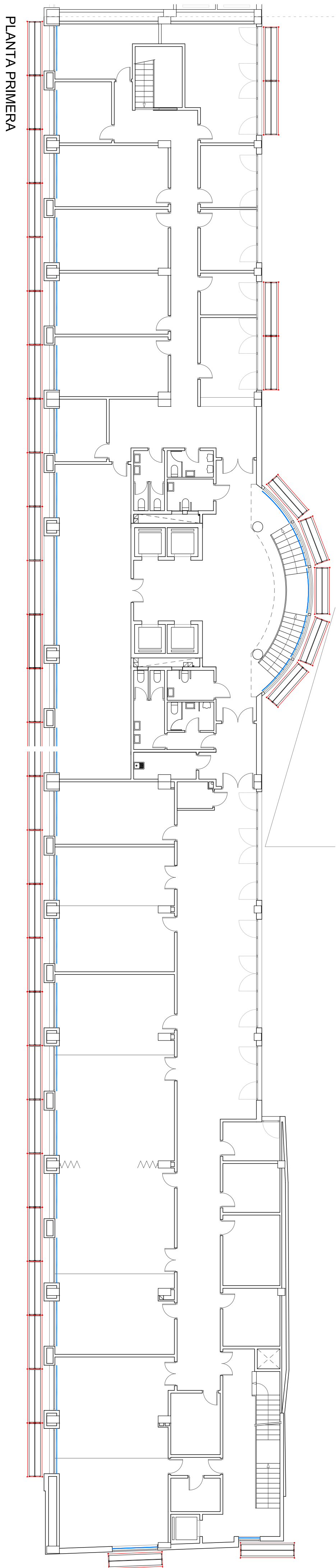
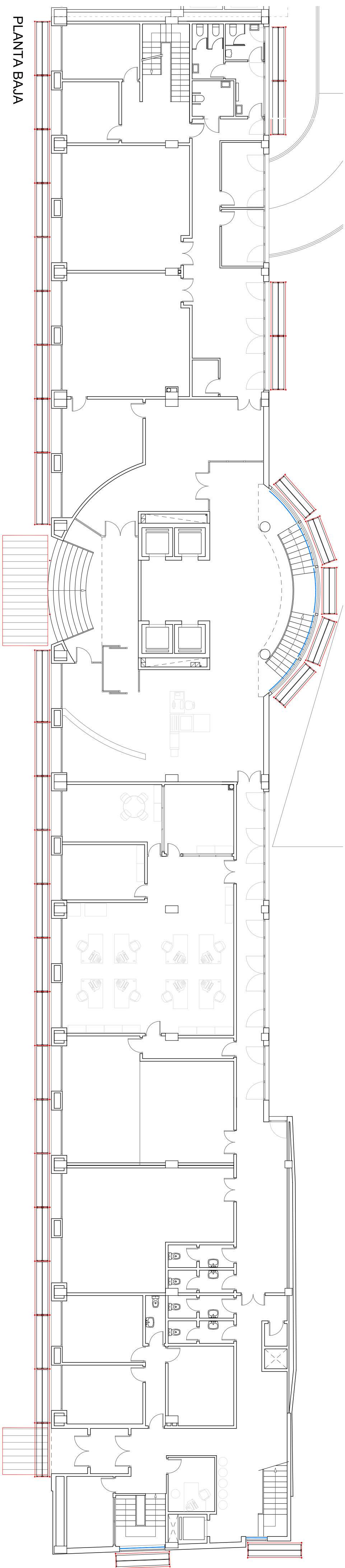








| SEGURIDAD Y SALUD. PROTECCIONES COLECTIVAS | |
|---|--|
|  | Prohibido el paso a toda persona ajena a la obra |
|  | Uso obligatorio equipos de protección individual |
|  | Validado de obra |



| SEGURIDAD Y SALUD · PROTECCIONES COLECTIVAS | |
|---|--|
|  | Andamio tubular |
|  | Barandilla sobre pecho de cubteria |
|  | Línea de vida |
|  | Marquesina de protección entrada |
|  | Andamio techado para acceso seguro al edificio |
|  | Valado en hueco de ventana hasta suelo |

[illegible]